

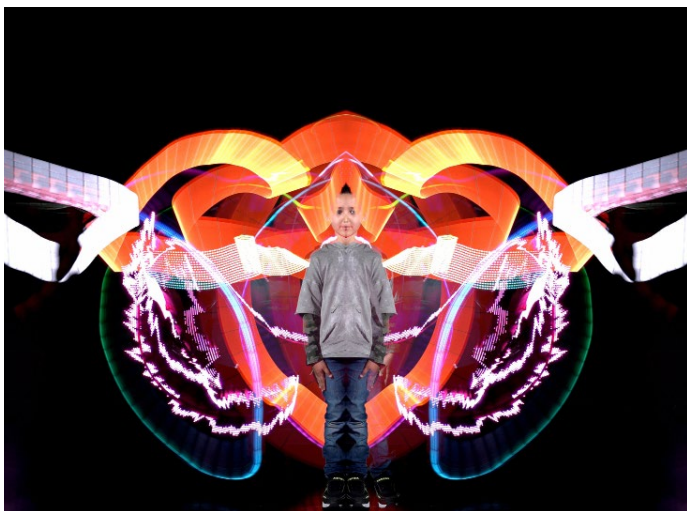
# GILDAS LIGHTPAINTING

## CALLIGRAPHIE DE LUMIÈRE

### Ateliers - La magie partagée

Je propose au travers de cet atelier de permettre à des artistes en herbe de se familiariser avec la technique du lightpainting, je mets ainsi à disposition tout mon système de lightpainting en vidéo et en temps réel.

Dans un premier temps, je donne les explications de bases : présentation du système, découverte des instruments de lumière, puis je montre comment créer son propre décor lumineux et se flasher à l'intérieur de celui-ci. Dans un second temps, je guide et j'aide les participants dans la réalisation de leurs propres créations lumineuses : mettre en scène, réaliser une écriture...



Le nombre de participants est limité à 12 personnes en général car plus il y a de monde, moins les participants peuvent créer.

De petits groupes de 1 à 4 personnes sont constitués pour que tous les participants puissent passer plusieurs fois. La création à l'intérieur de chaque groupe passe par l'échange et la coopération.

La structure accueillant l'atelier récupère les images via un lien internet qu'elle pourra fournir aux participants.

Temps de l'atelier de base : 2 heures (+ 30 minutes d'installation avant le début de l'atelier +15 minutes de désinstallation).

Je propose une formule de 5 x 2 heures pour :

- s'initier au lightpainting
- réaliser la lettre de son prénom calligraphiée
- découvrir le principe de la symétrie
- danser avec des effets magiques
- restituer l'ensemble devant du public

Je peux également réaliser une vidéo afin de mettre en valeur tout le processus de créations et les résultats. Liens vers des vidéos en fin de document.

Contact

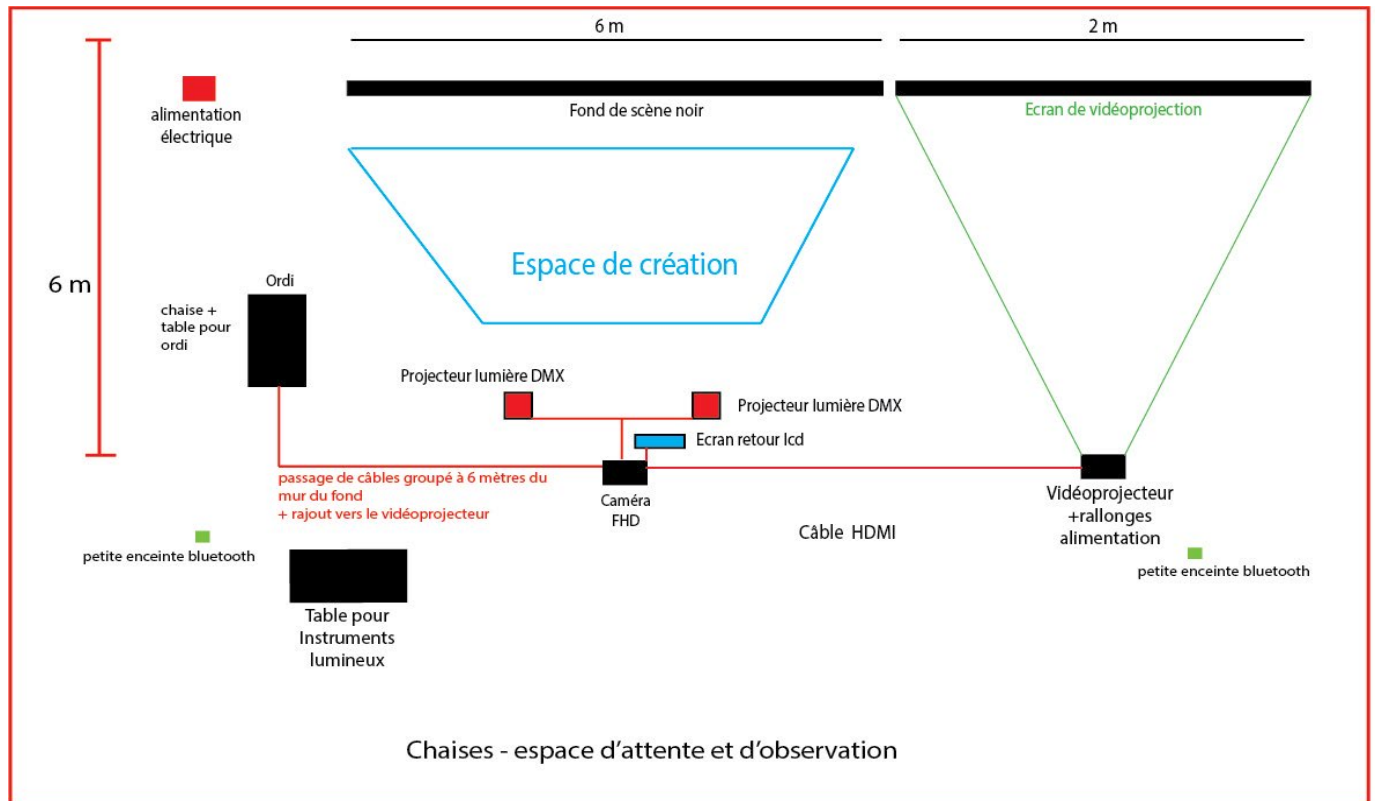
[gildas.lightpainting@gmail.com](mailto:gildas.lightpainting@gmail.com)

Téléphone : 06 99 35 79 00

# GILDAS LIGHTPAINTING

## CALLIGRAPHIE DE LUMIÈRE

### Plan technique



Cet atelier nécessite :

- un environnement sombre mais pas totalement obscur
- un espace de création de 6 m de profondeur sur 6 m de largeur
- un espace de vidéo-projection de 2 mètres sur le côté
- un espace pour le public
- une alimentation électrique, prise proche de l'espace de création
- deux tables et une chaise
- un fond de scène noir, sinon à évaluer ensemble

Je fournis :

- un ordinateur portable Dell Alienware x17 16 Go de RAM Carte graphique NVIDIA 3070 de 8Go
- une caméra professionnelle 4K FHD Sony PXW-X70
- une carte d'acquisition vidéo Avermedia Live gamer ultra 4K
- un vidéoprojecteur 4K
- un écran LCD retour 4K
- les câbles reliant les appareils
- les instruments lumineux, lampes, flash, piles et batteries.
- des projecteurs lumière DMX pour éclairer l'espace de création
- deux petites enceintes musicales bluetooth

Contact

[gildas.lightpainting@gmail.com](mailto:gildas.lightpainting@gmail.com)

Téléphone : 06 99 35 79 00

# GILDAS LIGHTPAINTING

## CALLIGRAPHIE DE LUMIÈRE

Gildas Malassiné-Tannou

Site internet : [www.gildas-lightpainting.com](http://www.gildas-lightpainting.com)

[gildas.lightpainting@gmail.com](mailto:gildas.lightpainting@gmail.com)

Téléphone : 06 99 35 79 00



Vidéos d'ateliers (cliquez sur le lien) :

[https://youtu.be/gPgSoxX\\_Jx0](https://youtu.be/gPgSoxX_Jx0)

<https://youtu.be/pqtts8ZuDdU>

<https://youtu.be/t-k3ipTxqvo>

L'association La Soja

est la structure professionnelle qui s'occupe des contrats

*Gildas*  
LIGHTPAINTING